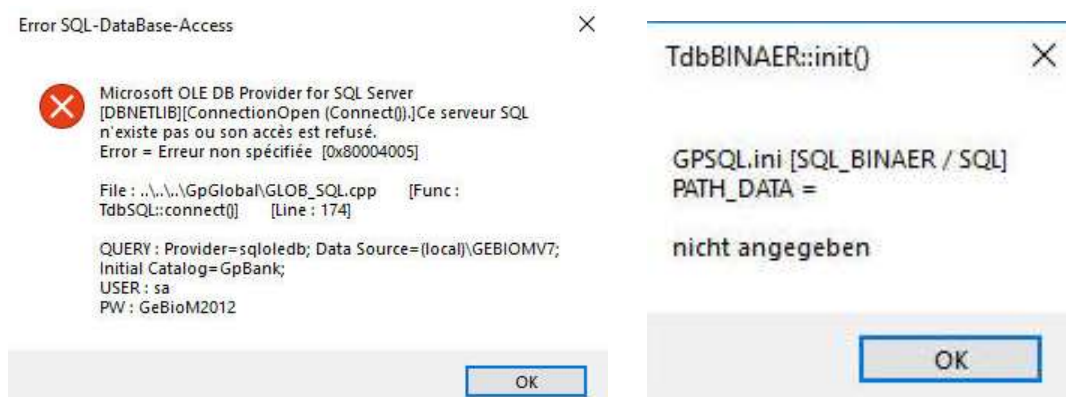


F.A.Q. Clients

Question:

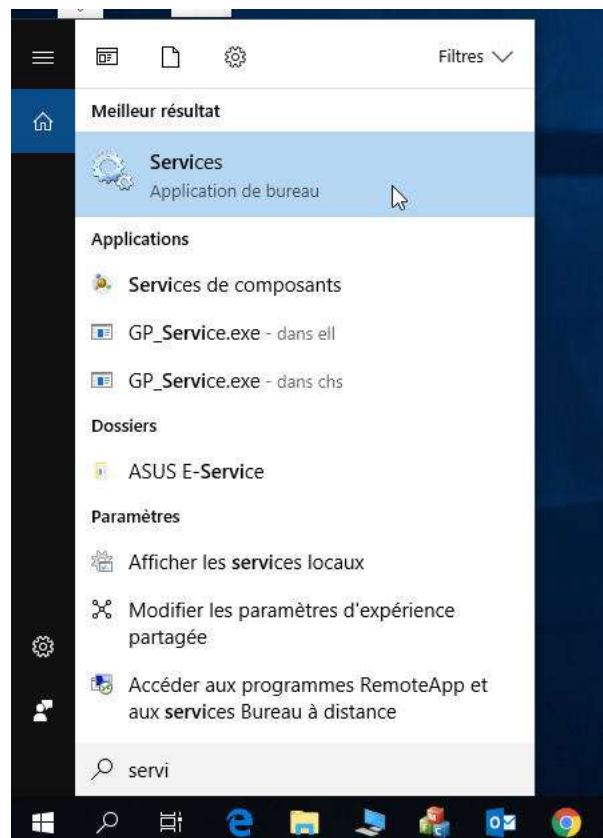
Le programme ne démarre pas et envoie ce message d'erreur ;



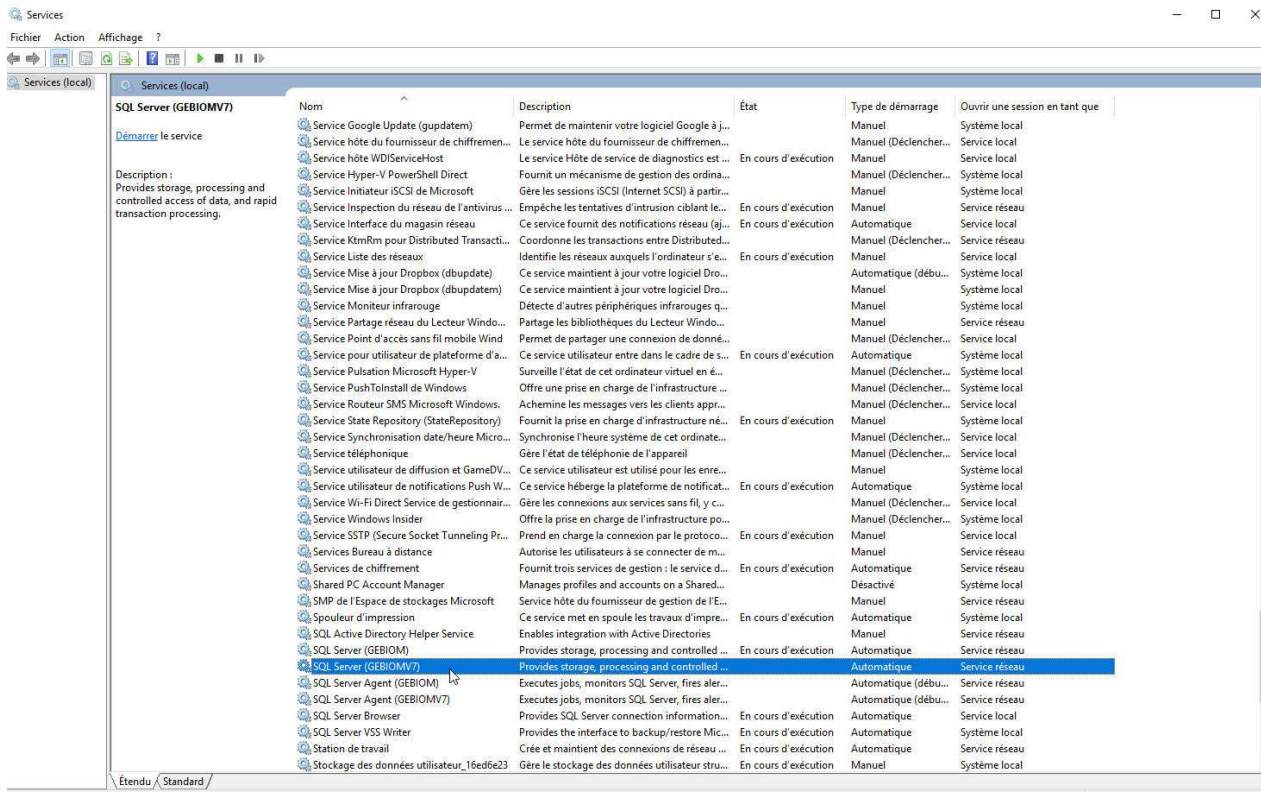
Réponse:

Le problème vient de la base SQL server (programme de Microsoft) qui n'a pas démarré automatiquement au démarrage de l'ordinateur.

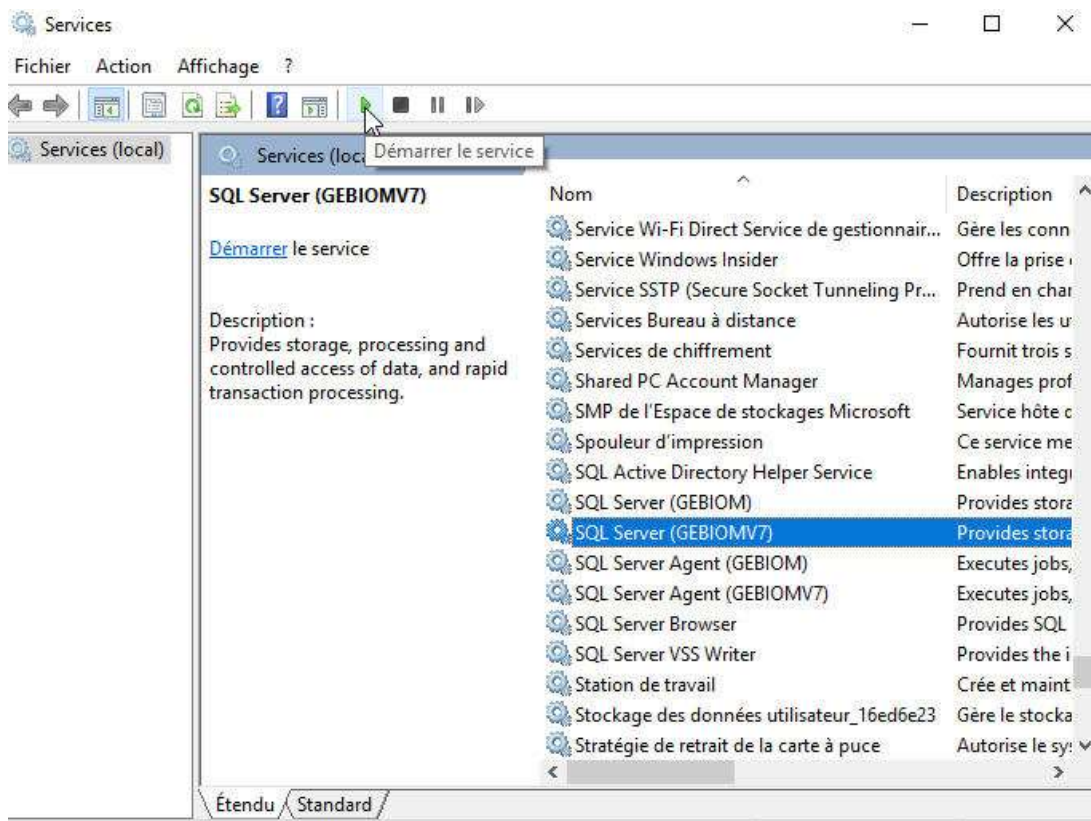
Solution : Tapez service dans la barre de recherche de votre barre de tâches à côté du logo Windows.



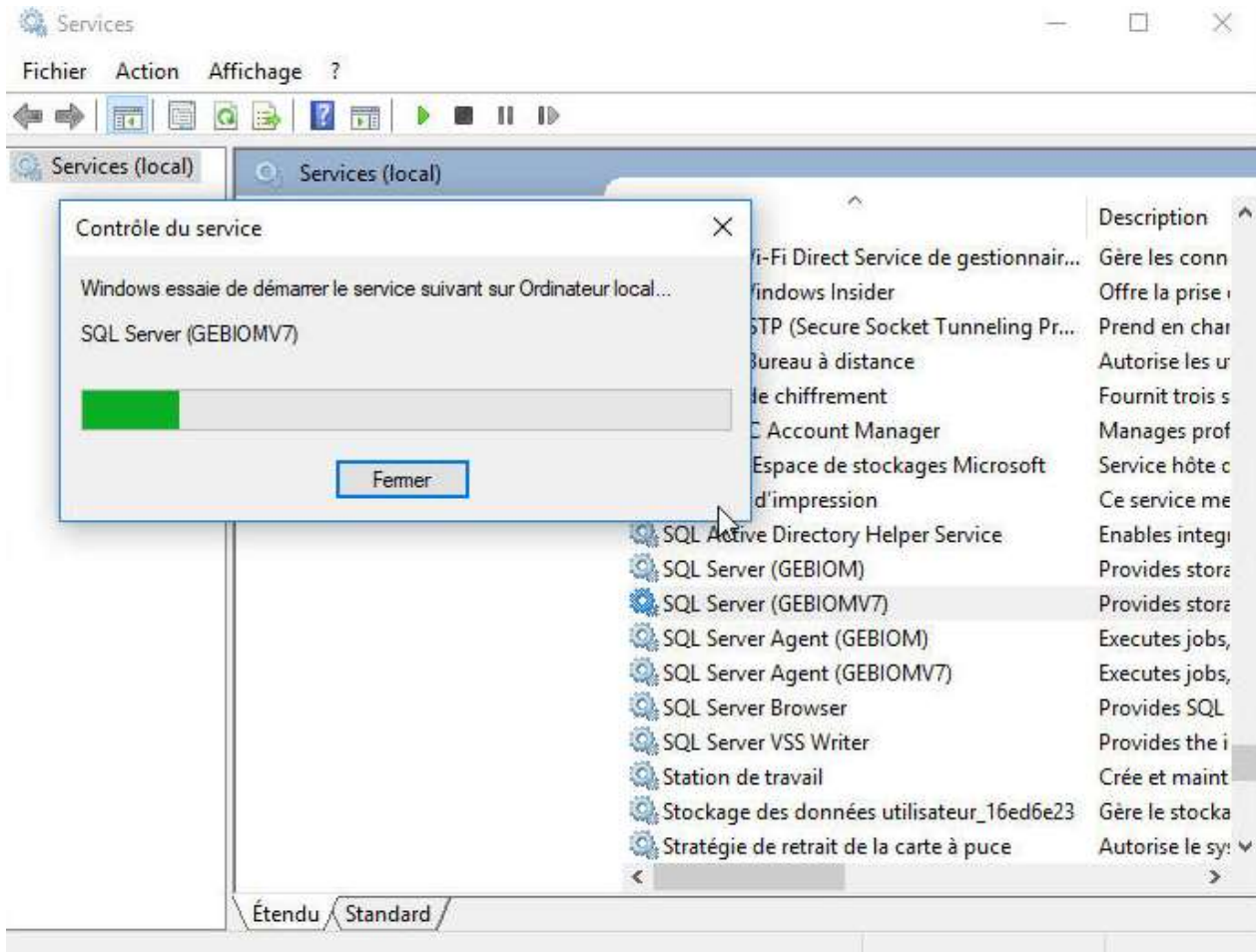
Cliquez sur « Services », une fenêtre s'ouvre où vous devrez chercher la ligne « SQL Server (GEBIOMV7) » (la liste est classée par ordre alphabétique)



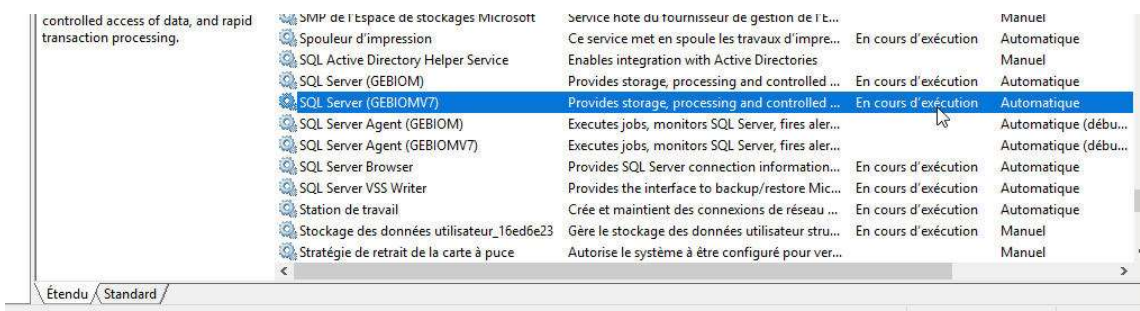
En haut à gauche, vous pouvez cliquer sur le bouton « PLAY » pour démarrer le service.



Le service démarre



et affiche finalement « En cours d'exécution »



Vous pouvez maintenant, redémarrer votre programme de modélisation.
