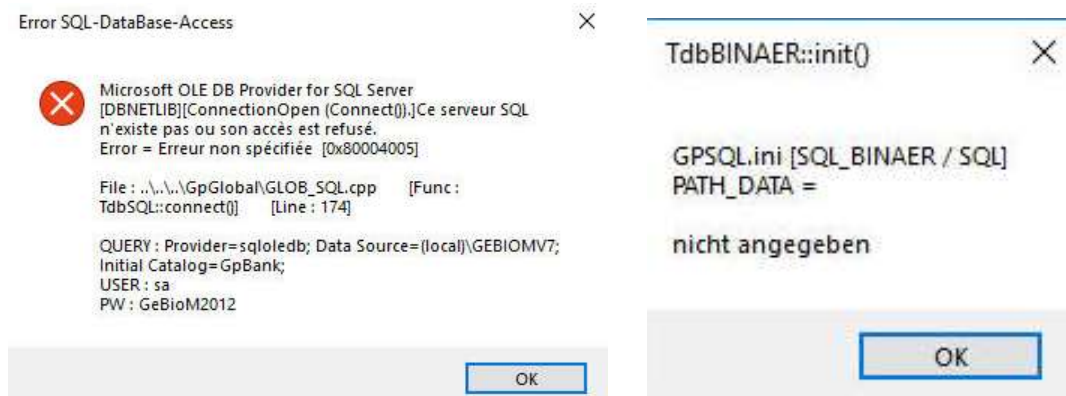


# F.A.Q. Klanten

## Vraag:

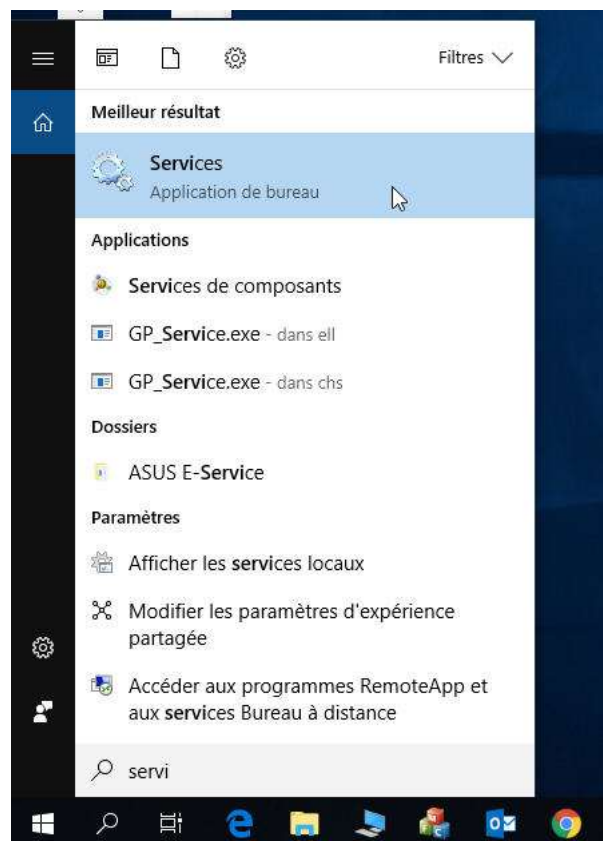
Het programma start niet en geeft volgende foutbericht:



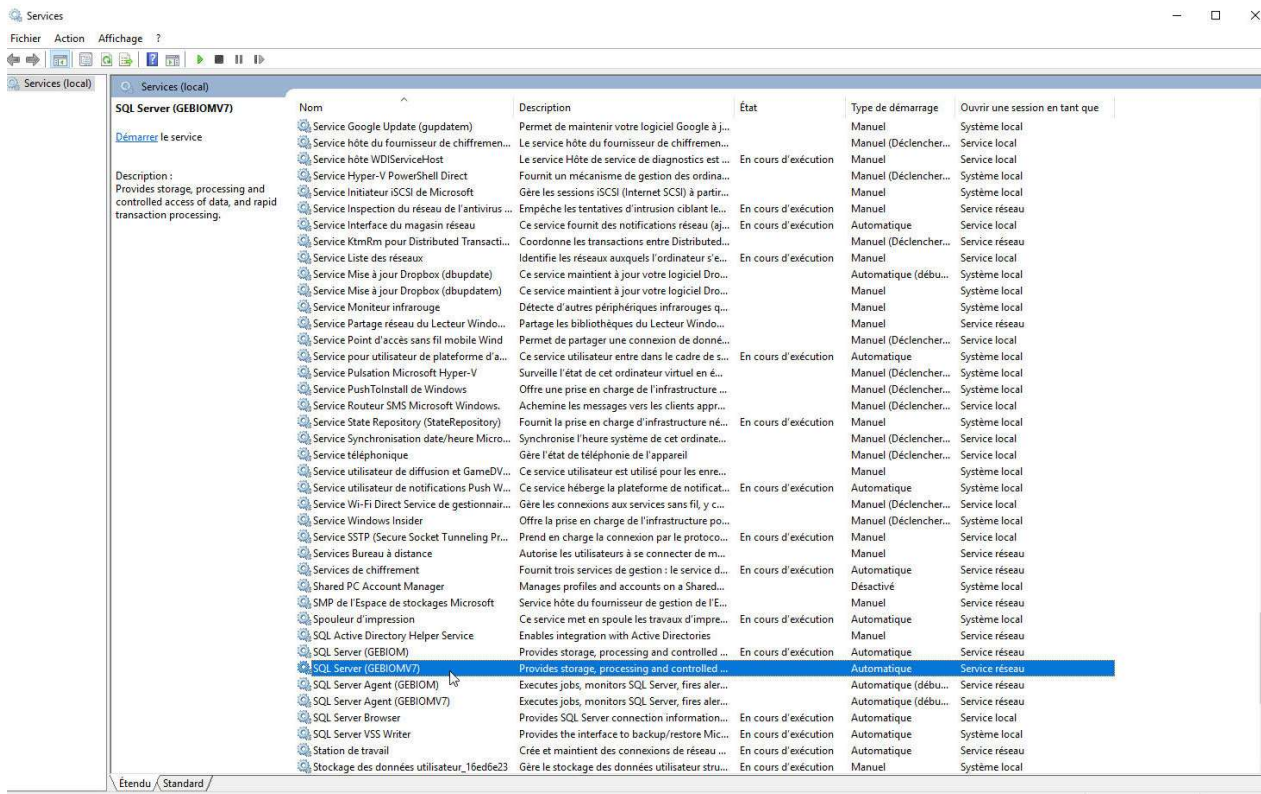
## Antwoord:

Het probleem komt door de SQL server (programma van Microsoft) dat niet automatisch opgestart is bij het opstarten van de computer.

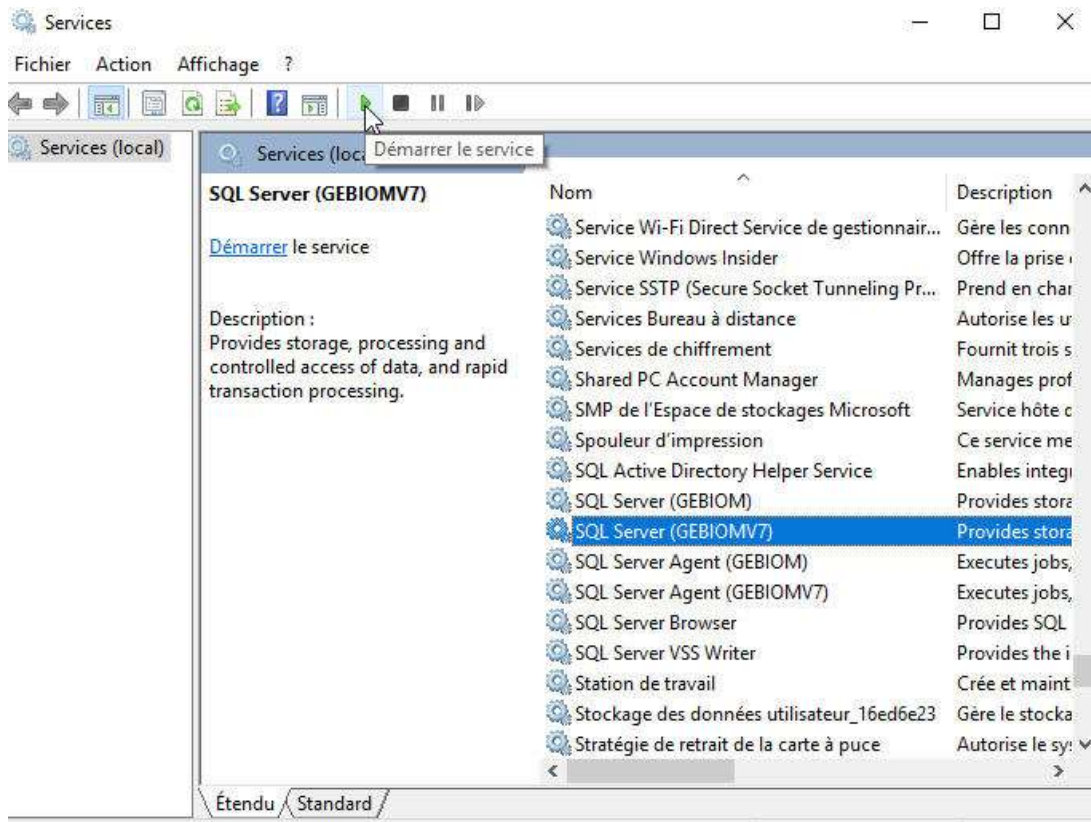
Oplossing : Ga naar service in de zoek balk van u takenbalk naast het Windows logo.



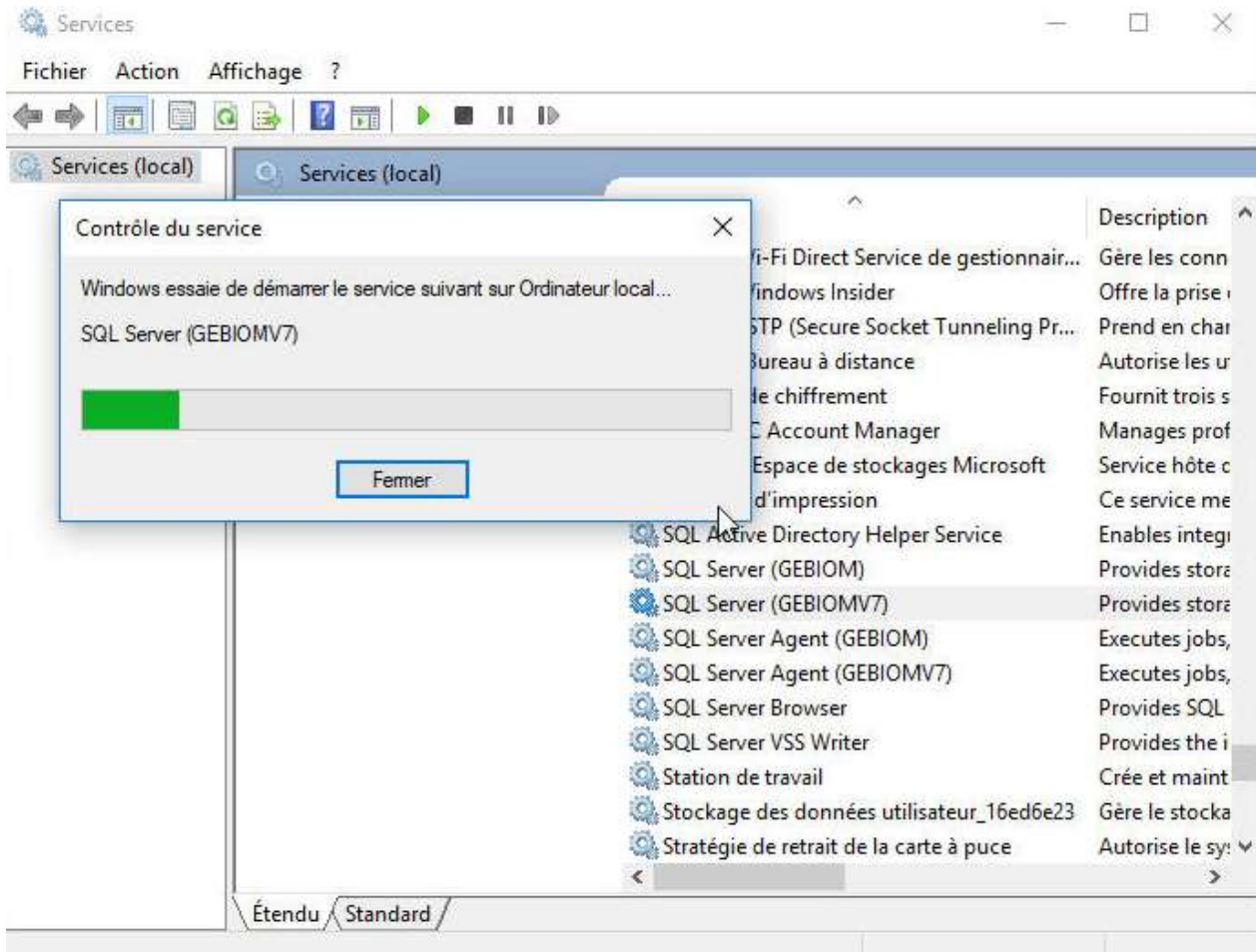
Klik op « Services », een venster opent zich waar u de volgende lijn zoekt « SQL Server (GEBIOMV7) » (de lijst is alfabetisch geordend)



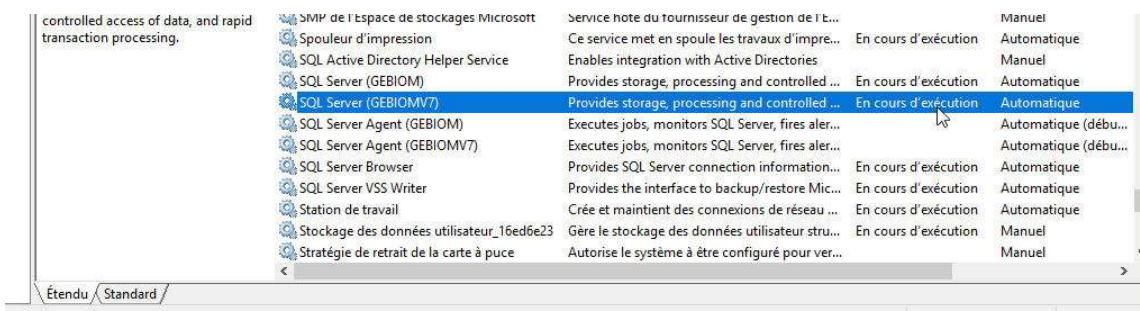
Bovenaan links, kunt u klikken op de knop « PLAY » om de service te herstarten.



## Deze service herstart



## Deze geeft aan « Wordt uitgevoerd »



U kunt nu verder werken met de modelleer software.

---