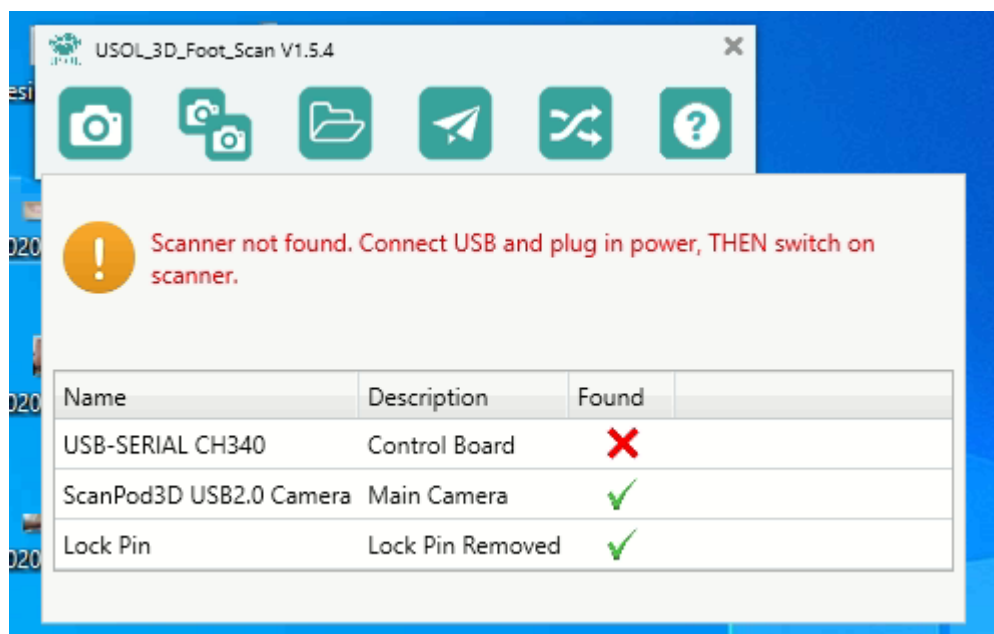


F.A.Q. Clients

Question:

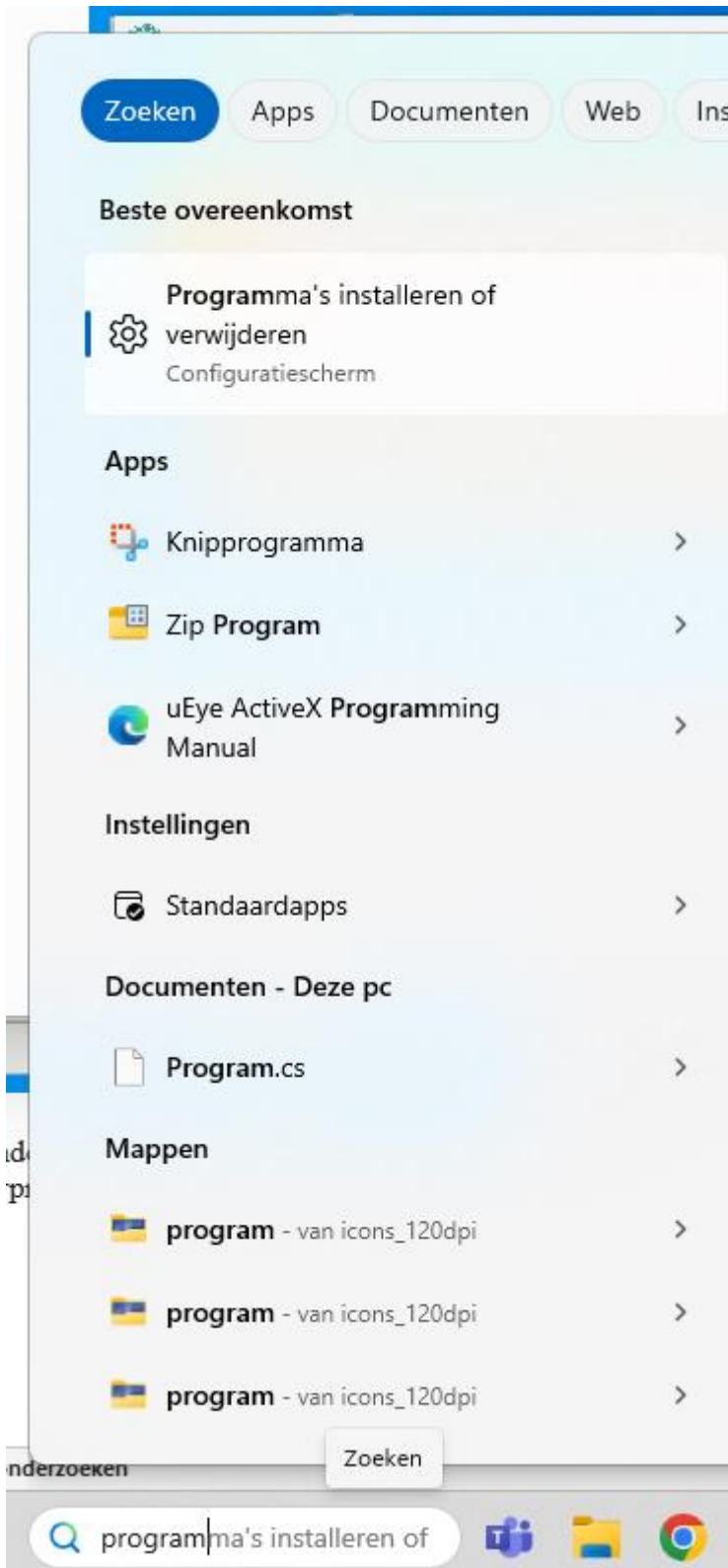
Mon scanner 3D pour les pieds affiche une croix rouge lorsque j'essaie de scanner dans le logiciel.

! Vérifiez via le pilote sur le bureau "Usol_3D_Foot_Scan" si le scanner rencontre des problèmes. Si vous recevez le message ci-dessous après avoir cliqué sur l'icône de l'appareil photo, veuillez suivre les étapes suivantes !

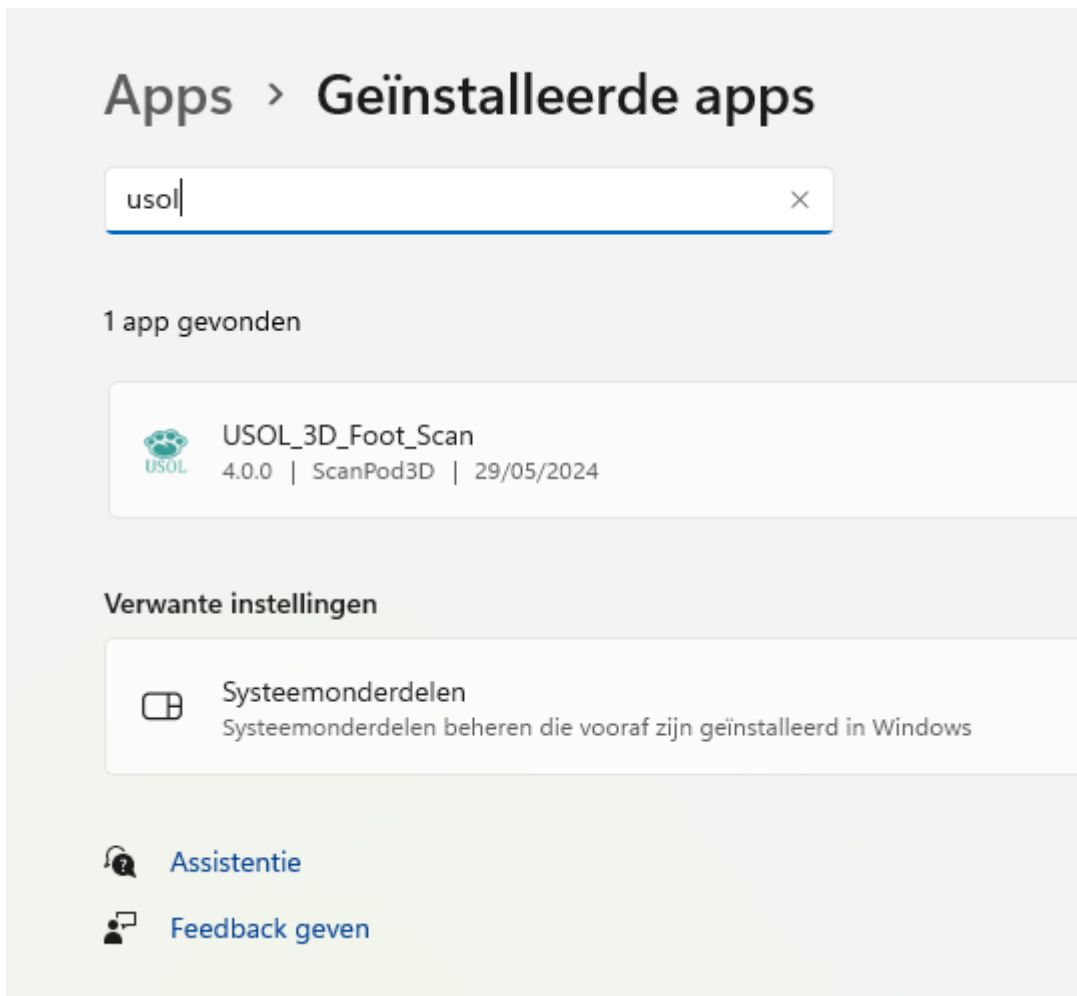


Il est probable qu'après une mise à jour de Windows, les pilotes d'installation aient été bloqués. Il est nécessaire de réinstaller les pilotes de la plateforme.

1. Dans la barre de recherche de Windows, cliquez sur “installer ou désinstaller des programmes”



2. Tapez “usol” dans la barre de recherche et désinstallez le programme (voir image).



3. Demandez à un employé de Medida le programme d'installation du nouveau pilote.

4. Suivez les étapes jusqu'à ce que le pilote soit installé et redémarrez l'ordinateur!

5. Vous pouvez ensuite utiliser le pilote pour vérifier si le scanner fonctionne à nouveau. Si le pilote s'ouvre, il est à nouveau possible de numériser directement dans le logiciel Medida.
